

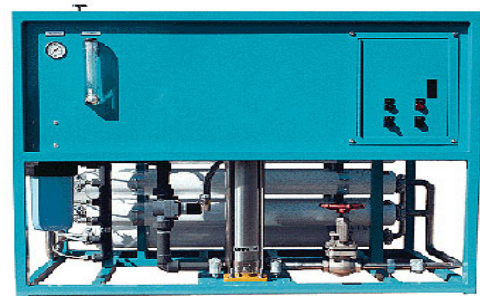
Los sistemas para Agua Salobre son especiales para aguas de río, pozo, y otros lugares donde, aunque existe una fuente de agua, esta no es apta para el consumo humano. Con un equipo de OI para agua salobre, sí podrá tener acceso a agua potable en la comodidad, y conveniencia de su casa o lugar de trabajo, cosa hasta ayer imposible.

## Tabla de Modelos para Agua Salobre

Nuestros sistemas comienzan desde 568 litros al día hasta sobre 37.9 m3/día.

Son hechos a medida.

Llámenos para recibir adecuado asesoramiento.



Modelo EPRO 10000 BW

Modelo	Litros / Dia	Litros / Hora	m3 / Dia
EPRO BW 150	568	23.7	0.6
EPRO BW 350	1324	55.2	1.3
EPRO BW 600	2271	94.6	2.3
EPRO BW 1000	3786	157.7	3.8
EPRO BW 1500	5679	236.6	5.7
EPRO BW 3000	11357	473.2	11.4
EPRO BW 4500	17035	709.8	17.0
EPRO BW 6000	22713	946.4	22.7
EPRO BW 8000	30284	1,261.8	30.3
EPRO BW 10000	37855	1,577.3	37.9

## 11357 Litros Diarios

Modelo EPRO 3000 BW



### La Unidad Base Incluye:

- Membrana TFC para Agua Salobre
- Prefiltro de Sedimentos de 5-Micrones
- Bomba de Acero Inoxidable 316
- Armazón con Pintura de Acero o Aluminio
- Tubos de Presión de Fibra de Vidrio
- Cañerías, Conexiones y Válvulas de Acero Inoxidable 316 para Alta Presión
- Válvula de Seguridad de Escape de Presión (Epro 150BW - 600 BW)
- Válvula Automática de Apagado del Agua de Entrada

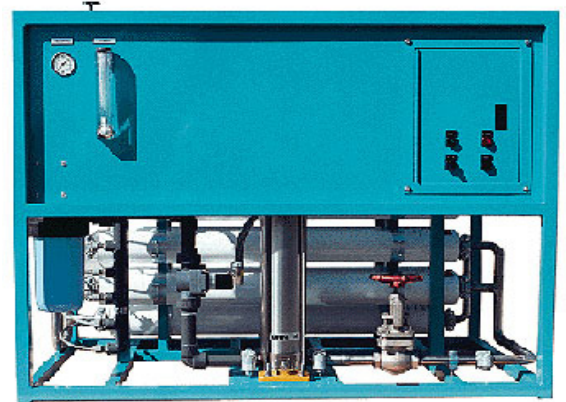
### Opcionales:

- Motor 60Hz, 1-Fase
- Motor 50Hz
- Válvula para Reciclar Concentrado
- Monitor /Controlador de TDS (Hanna)
- Monitor / Controlador de pH (Hanna)
- Medidores de Presión en el Prefiltro
- Interruptor de Baja Presión
- Limpiado Rápido Automático con Agua de Permeado.
- Flujómetro(s)
- Sistema de Dosificación de Químicos
- Empaque

Opciones se pueden ordenar separadamente.

## 37855 Litros Diarios

Modelo EPRO 10000 BW



### La Unidad Base Incluye:

- Membrana TFC para Agua Salobre
- Prefiltro de Sedimentos de 5-Micrones
- Bomba de Acero Inoxidable 316
- Armazón con Pintura de Acero o Aluminio
- Tubos de Presión de Fibra de Vidrio
- Cañerías, Conexiones y Válvulas de Acero Inoxidable 316 para Alta Presión
- Válvula Automática de Apagado del Agua de Entrada

### Opcionales:

- Motor 50Hz
- Válvula para Reciclar Concentrado
- Monitor /Controlador de TDS (Hanna)
- Monitor / Controlador de pH (Hanna)
- Medidores de Presión en el Prefiltro
- Interruptor de Baja Presión
- Limpiado Rápido Automático con Agua de Permeado.
- Flujómetro(s)
- Sistema de Dosificación de Químicos
- Empaque

*Opciones se pueden ordenar separadamente.*



# EcoTech Engineering

**SPECIALISTS IN WATER TREATMENT SOLUTIONS**

Agua Salobre

## EPRO Brackish Water Reverse Osmosis Machines 150-10,000 gallons per day (gpd)

**The Base Unit Includes:**

- TFC Brackish Water RO Membrane
- 316SS High-Pressure Piping, Fittings, and Valves
- Safety Pressure Relief Valve
- 5-Micron Sediment Prefilter
- 316SS Pump
- Painted Steel or Powder-coated Aluminum Frame
- Fiberglass Pressure Vessels
- Automatic Feed Water Shut-off Valve

**Base Unit Price:**

150BW	300BW	600BW	1000BW	2000BW	3000BW	4500BW	6000BW	10000BW
\$3,666	\$3,980	\$5,105	\$7,960	\$9,387	\$10,815	\$12,859	\$15,303	\$25,729

**Options:**

- 60Hz Single-phase motor
- 50Hz motor
- Recycle Valve
- TDS Monitor/Controller (Hanna)
- pH Monitor/Controller (Hanna)
- Prefilter Pressure Gauges
- Low-pressure Switch
- Automatic Fast Flush
- Automatic Permeate Flush
- Flow Meter
- UnidoseChemical Dosing System
- Crating

	150BW	300BW	600BW	1000BW	2000BW	3000BW	4500BW	6000BW	10000BW
N/C	N/C	N/C	\$876	\$876	\$876	\$876	\$876	\$876	-----
\$160	\$160	\$160	\$824	\$824	\$824	\$1,215	\$1,215	\$1,215	\$1,215
\$427	\$427	\$427	\$427	\$427	\$427	\$572	\$572	\$572	\$572
\$474	\$474	\$474	\$474	\$474	\$474	\$474	\$474	\$474	\$474
\$618	\$618	\$618	\$618	\$618	\$618	\$618	\$618	\$618	\$618
\$330	\$330	\$330	\$330	\$330	\$330	\$330	\$330	\$330	\$330
\$371	\$371	\$371	\$371	\$371	\$371	\$371	\$371	\$371	\$371
\$1,741	\$1,741	\$1,741	\$1,741	\$1,741	\$1,741	\$1,741	\$1,741	\$1,741	\$1,741
\$2,524	\$2,524	\$2,524	\$2,524	\$2,524	\$2,524	\$2,524	\$2,524	\$2,524	\$2,524
\$134	\$134	\$134	\$155	\$155	\$155	\$155	\$155	\$155	\$216
\$550	\$550	\$550	\$550	\$550	\$550	\$550	\$550	\$550	\$550
\$196	\$196	\$196	\$386	\$386	\$386	\$386	\$386	\$489	\$587